

社会医療法人 栄公会

佐野記念病院

リハビリテーション部



リハビリテーション部 募集要項概要 詳細別紙参照

職 種	①理学療法士 3名 ②作業療法士 3名 ③言語聴覚士 1名 ④メディカルフィットネストレーナー 1名
給 与	①②③259,890 円（基本給：191,500円＋職種手当等：68,390円） ④209,890 円（基本給：191,500円＋職種手当等：18,390円） ※予定 金額は新卒。既卒は加えて経験など考慮あり。
諸手当	・休日手当：6,000円/回 ・通勤手当：上限あり(マイカー通勤可 駐車場完備) ・扶養手当：(配偶者)10,000円 (子など)2,000円/人 ・残業手当
賞 与	年2回
昇 給	年1回
勤務時間	PT・OT・トレーナー…8：30～17：30 ST…①8:30～17：30 ②10：00～19：00
休 日	4週8休（年間休日113日） ※左記に特別休暇6日含む 別途、有給休暇あり

エントリーについて		エントリー締切日	試験概要		採否通知時期
採用試験	PT トレーナー OT ST	令和8年 8月31日（月）	履歴書・卒業証明書・成績証明書	送付締切日：令和8年9月3日（木）	9月下旬
			面接・筆記試験・性格検査	PT・トレーナー 試験日：令和8年9月17日(木) OT・ST 試験日：令和8年9月10日(木)	

合同見学会	締め切り	締め切り	開催日	
PT OT ST トレーナー	①法人主催 合同見学会 ②リハ部主催 見学会	①3/21（土） ②7/10（金）	①3/28（土）10時～ ②7/18（土）13時頃～	〈申し込み方法〉 佐野記念病院リクルートサイトのお問い合わせフォームより、病院見学の旨、ご連絡ください。 各合同見学会参加が難しい方は、随時見学も可能。 詳細は募集要項を

栄公会グループ

佐野記念病院

(1F～3F)

介護老人保健施設

栄公苑 (4F)



高齢者複合施設

ジリタス

グループホーム栄公
グループホームアムリタ
デイケア デイサービス



高齢者賃貸住宅

栄公泉佐野

訪問看護ステーション (訪問看護・リハ)
入浴特化型通所サービス アクアライフ JIRITAS



デイサービスセンター
ARUKU JIRITAS

病院紹介

診療科

整形外科・脳神経外科

内科・形成外科・麻酔科・リハビリテーション科
脳血管センター 膝・股関節センター
肩関節センター 手の外科センター

病床数

95床

急性期病棟（7対1）53床
回復期リハビリテーション病棟（15対1）42床

指定・認定等

二次救急指定病院
D P C 対象病院
日本整形外科学会認定研修施設
リハビリテーション医学会認定研修施設
日本医療機能評価機構認定施設
日本手外科学会認定研修施設

法人全体職員数 606名

職種	計	職種	計
医師	20名 (非常勤含45名)	薬剤師	4名
看護師/准看護師	104名	臨床検査技師	4名
理学療法士	57名	放射線技師	9名
作業療法士	30名	管理栄養士	4名
言語聴覚士	5名	社会福祉士	1名
メディカルフィットネス トレーナー	3名		

当院の特徴

整形外科と脳外科に特化した専門病院
24時間365日の救急受入態勢
医療～介護までシームレスなサービスを提供
他職種連携
充実したリハビリ体制

2024年度データ

様々な専門外来

脳卒中／骨折・外傷／肩／脊椎
人工関節/手の外科／椎体骨折
骨粗鬆症/スポーツ整形／形成外科

救急受け入れ件数

2,272件/年

整形外科 手術件数

1,928件/年

手の外科 手術件数

622件/年

肩関節 手術件数

208件/年

人工関節 置換術

179件/年

脳外科 手術件数

138件/年

入院患者 延数

急性期 16,856名
回復期 14,963名

平均在位日数

急性期 9.9日
回復期 29.9日

法人内イベント

福 利 厚 生

市民健康講座



合同新人教育



忘 年 会



サークル活動



献 血 活 動



新 人 教 育 オリエンテーション



清 掃 活 動



詳細は
インスタグラムも
みてね！



職 員 食 堂



貸出コテージ



詳細
別資料参照

リハビリテーション部

攻めるリハビリ



質の高いリハビリテーションをシームレスに実践し貢献し続けます

リハビリテーション部

リハ医ヘインタビュー

この法人を選んだ理由は？

できる限り現場で患者さんを診察したいという思いから、**栄公会**に入職しました。

実際に働いてどうですか？

栄公会には佐野記念病院、老人保健施設栄公苑や
通所リハビリテーション“JIRITAS”などのさまざまな施設があり、

「患者さんの回復を時間をかけて診たい」

という私の思いを実現するのに適した場所ですね。

おすすめポイントは？

スタッフ全員とコミュニケーションを密に取ることができ、

多職種と職域を超えた連携が取りやすいのも栄公会の良いところです。

リハ医の役割は？

様々な病気を抱えている人には医学的にきちんと管理しながらリハビリテーションを行う
必要があります。そのためには「科学的な根拠に基づいた治療」を行うことが重要です。
より良い治療を提供するために学術論文を参考にしたり、必要ならば検査を行って診断もします。
エビデンスに沿い、

私たち治療者自身も安心して安全にリハビリテーションを提供できる

ように常にサポートするのがリハビリテーション科医の役割だと考えています。

求人活動をされている皆さんへ

医療人として高いスキルや学ぶ環境を求めるなら“ココ”にあります。

見学だけでもいかがですか？

私たちと一緒に働きましょう！！ 楽しみにしています。



インタビューに答えた人
リハビリテーション科医師
吉川 達也先生

リハビリテーション部
対象患者数

整形外科（2,593症例）

（大腿骨頸部骨折、変形性関節症、人工関節、手の外科など）

脳血管障害（276症例）

（脳梗塞、脳出血、くも膜下出血、頭部外傷など）

2024年 1～12月データ

リハビリテーション部
スタッフ数

		計	男	女
病院	理学療法士	48名	35名	13名
	作業療法士	26名	11名	15名
	言語聴覚士	5名	2名	3名
福祉	理学療法士	9名	8名	1名
	作業療法士	4名	2名	2名
アシスタント(ATも含む)		8名	2名	6名
合 計		100名	60名	40名

リハビリテーション部

急性期病棟 53床

整形外科

人工関節

肩疾患

手の外科

各骨折

脳神経外科

脳卒中 脳血管疾患



より早期にリハビリテーション開始
術後、平均1.5日



リハビリテーション部
回復期病棟

42床

すべての患者様に対して十分な
リハビリテーション治療の時間を確保し
早期回復を目指しています。

	FIM効率 (改善度)	在院日数
脳血管疾患	0.46	50.2日
頸部骨折	0.45	25.6日

- ・ 徹底した多職種協働
- ・ カンファレンスの充実
- ・ 担当者会議の充実
- ・ 入院早期から介護保険など関与
- ・ 自宅訪問から住宅改修への連動
- ・ 系列福祉部門との連携
- ・ 栄養サポートチームによる低栄養の予防



患者ひとりの1日提供時間
平均

脳血管リハビリテーション	2時間20分
運動器リハビリテーション	1時間58分

リハビリテーション部

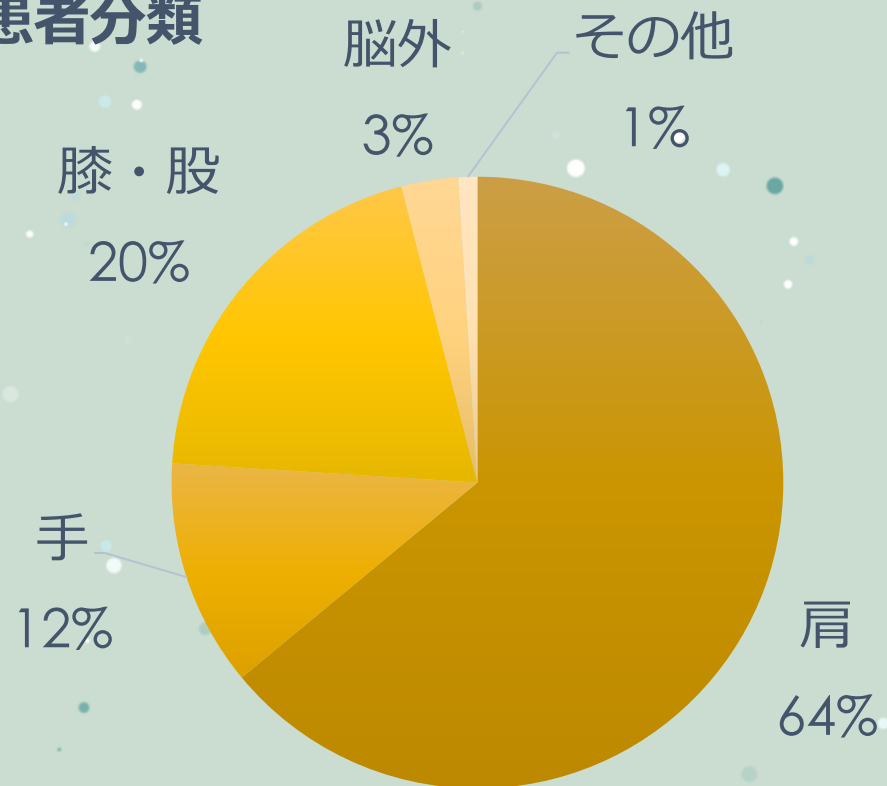
外来リハ



1日当たりの
外来リハ患者数

約100名

患者分類



夜間診療も行っています 月・火・金は担当制にて時間外勤務もあります

リハビリテーション部 福祉部門

福祉部門でも積極的にリハビリテーション治療を行っています
そして、セラピストとして成長できる環境があります

ジリタス
通所リハビリテーション

栄公苑
老健施設（入居）

ARUKU JIRITAS
デイサービスセンター

訪問
リハビリテーション



新人教育①

教育システムは
ユニット制度を実施しています

ユニット制度とは

人材育成リーダーを中心に、指導スタッフ達で構成されたチーム（ユニット）で、先輩がただ新人を指導するプリセプター制度ではなく、各々の役割を全うしながら共に成長していく制度です。

この制度により、日頃の業務や診療の相談も行いつつ、各新人の知識の吸収力、社会性などを多面的に評価し、個別性の高い教育プランを提供していきます

育成リーダー

育成リーダー

新人さん

3～5年目

3～5年目

新人教育②

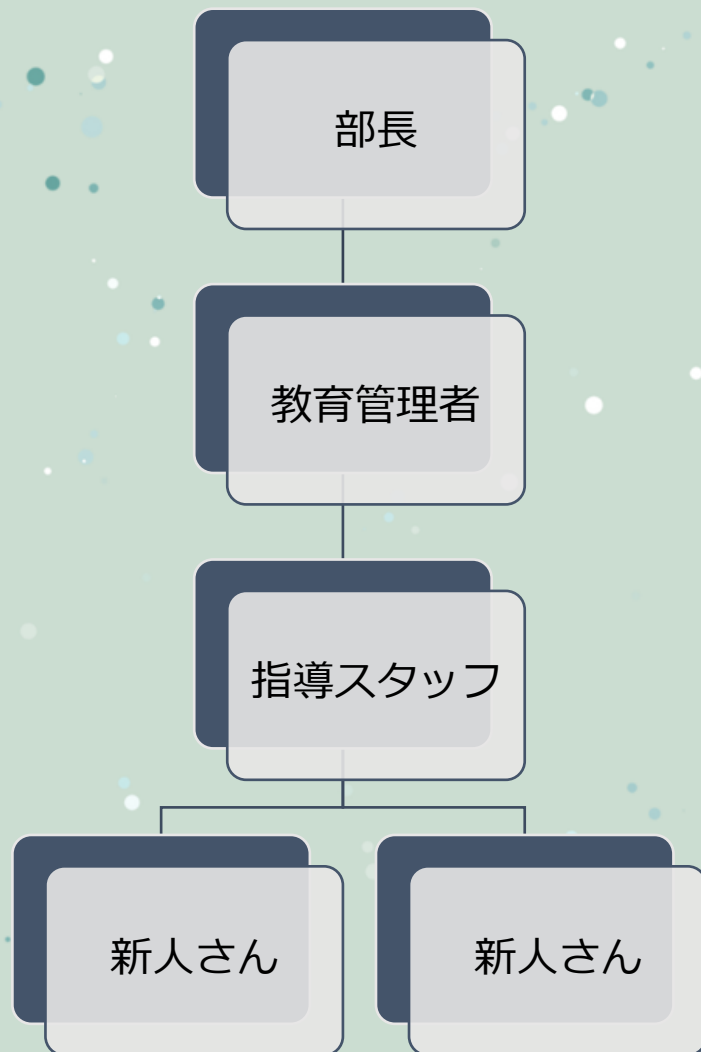
教育プログラムは専門性だけでなく

社会人としての指導も行います



ユニット制度は、専門性の教育以外に、社会人として、チームとしてどう取り組めばいいか連携・共有し、双方の成長を促します。他にも
自己分析ツールや業務チェックリスト、教育ガイドライン、STEP UP表などを用いて、個別性のある教育手段を模索・共有し、段階的な手続きを踏んで教育を行っていきます。

新人教育③



各ユニット長は連携し 部署長・各役職者と 情報共有しています

定期的に指導スタッフは会議を通して各ユニット毎の問題点や進捗状況を共有し、指導方法の工夫や進捗が乏しい場合の悩みなど出し合い、助言し合います。

また指導スタッフおよび教育管理者や部署役職者は常に全体を見守る体制を取り、各セラピストが孤立しないよう『社会性』『専門性』の平準化を目指します。

※年度によって体制は適宜変更します。

新人教育④

1年目

- 病院業務、リハビリテーション業務の把握
- 基本的なリハビリテーションの知識・技術の勉強会
- ユニット内や院内での症例発表会



2年目

- より専門的な知識・技術および自立心の習得
- 福祉分野での研修
- 院外での症例発表会



3年目

- 院内での研究・勉強会開催
- 総合力の習得



新人教育⑤



	題
①疾患系（座学）	人工股・膝関節 肩関節 (オペや当院のリハビリパス、保存疾患) 脳血管疾患 リスク管理 リハビリ栄養
②疾患系（技術）	関節可動域訓練 筋力増強訓練 触診 観察・分析(寝返り、立ち上がり、歩行等) 脳血管疾患（評価の仕方、装具、ハンドリング）
③評価（各項目）	栄養評価 FIM BBS 運動機能評価 BRS-T SIAS MAS など オペ前評価（肩・膝）など
④その他 応用セミナー	介護保険について 各部署（入院・外来・福祉）の役割について 業務マニュアル

※年度によって内容を一部変更することがあります。

新人教育⑥

	新入職員スケジュール	イベント等		新入職員スケジュール	イベント等
4月	合同新人研修 部門別新人研修 “臨床研修”開始 法人他部門見学	合同新人歓迎会 サークル活動参加へ	10月	一般職と同様の業務内容へ ※症例によっては、訓練同行継続	有休発生 有休希望日取得へ
	資格取得 担当開始（治療開始） 適宜患者診療業務の見学 ユニットとして活動開始 カンファレンス開催	部門新人歓迎会 ボウリング大会	11月	部内全体症例発表	サークル活動 日帰り旅行
			12月		グループ大忘年会 学会発表者の表彰 大掃除・納会
			1月		年末年始休暇 部内新年会
			2月		
9月	日祝勤務開始 夜診勤務開始	入職試験開始	3月	次年度新人受け入れ準備開始 2年目までは教育サポート体制継続	

※年度によって内容を一部変更することがあります。

新人教育⑦

新人教育のプログラムは 私たちの成長過程です

私たちは常に新人教育を見直し、
ブラッシュアップし続けています。
各年度に合う取り組みを導入し、個別性のある
新人教育を構築していく途中です。

継続性と能動性を持つ、
新人教育プログラムを目指します

●経過

2018年度：ユニット制度開始（それまではプリセブ制度）

成果：プリセブの負担軽減

問題：結局ユニット内で指導する人・しない人のムラが出現

2020年度：性格分析ツールを導入。個々の特性を把握しながら指導方針を決定

成果：新人・指導者に成長・指導の手がかりとして、精神状態や人間力を共有

問題：コロナ分断により教育計画が白紙に。遠隔で可能な範囲実施

2021年度：座学系一新

成果：全スタッフが教育に参加、オンライン動画で遠隔講義も可能に

問題：全スタッフの労力大、ただ指導するだけで新人の到達目標が不明確

2022年度：各部署の教育ガイドライン・評価表作成

成果：取得単位の明確化、各時期の目標の明確化、ユニット内連携が改善

問題：課題が増え、ユニット所属者の労力大

2023年度：実技プログラム開始、新たな講義を導入、ツールの簡略化

成果：P Tとしての基礎力の貢献に

2024年度：指導者を若手に変更

成果：若手～中堅の指導意識の向上

2026年度：新たな人材育成チーム発足 教育プログラムの見直しへ

班活動 専門分野① 特化した医療提供

整形班

肩班

- ・肩専門Dr. 勉強会
→肩関節の解剖、腱板断裂、人工関節等（年4回）
- ・肩班ミーティング（学会発表予演会、プロトコル・パンフレットの見直し等）
- ・症例カンファレンス（年1～2回）
- ・院内イブニングセミナー（年1回）
- ・疾患別症例データの管理
- ・肩関節学会、日本肩の運動機能研究会 学会発表
- ・院外セミナー・勉強会での講師/発表 等

人工関節班

- ・術前カンファレンス
- ・術後カンファレンス
- ・目標設定カンファレンス
- ・退院支援カンファレンス
- ・専門医との勉強会

脊損班

- ・専門医と勉強会
- ・Ns・管理栄養士と連携した活動
- ・個別性の高い訓練内容の検討
- ・器具・自助具の選定

専門的な医療を学ぶことは自身の成長だけでなく、より**高度な医療**を患者さんへ送り届けることができます



腰班

- ・専門医と勉強会
- ・佐野記念版エクササイズの実施

手の外科班

- ・勉強会（月2回） 文献抄読、症例検討
- ・術後カンファレンス
- ・外部講師を招き症例検討や勉強会

班活動 専門分野② 特化した医療提供

脳外科班

- ・症例カンファレンス（1回/2W）
- ・急性期カンファレンス⇒各専門と情報共有
- ・目標設定カンファレンス⇒治療内容や今後の予測
- ・脳外カンファレンス ・脳外科医師 勉強会

集団療法班

- ・ATスタッフと連携した予防分野へ、エビデンスの高い、個別性のある訓練を提供
- ・集団両方の魅力⇒周りの方々に感化されて能動的に運動が出来ること、「できた」「しんどい」などの感情を周りの方々と共有できること

OBP班

- ・作業に根差した実践を学ぶ⇒作業療法士がクライアントにとって意味のある「作業（生活の中の活動）」そのものを評価や介入の中心に据え、実際に作業に参加する機会を提供することで、その人らしい生活の再構築を支援する実践モデル
- ・定期的な事例検討会 ・外部講師招いての研修会

あら素敵班

- ・丁寧な対応と丁寧な言葉がけを患者さんへ提供する事が目的です
- ・リハビリスタッフへ心得と啓蒙活動“あら素敵”の輪を広げる活動
- ・法人全体へ向けた取り組みも行っています

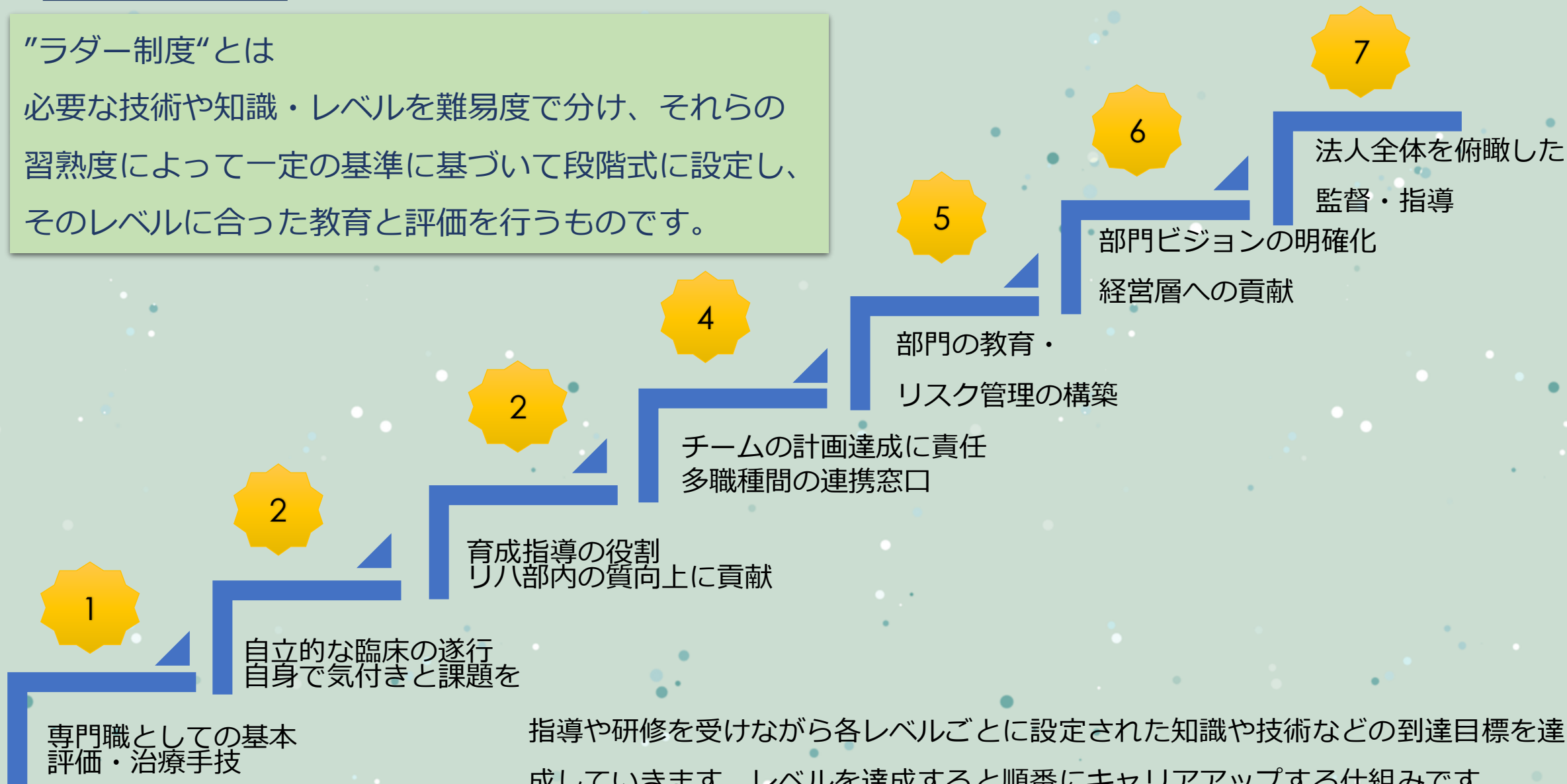
専門的な医療を学ぶことは自身の成長だけでなく、より**高度な医療**を患者さんへ送り届けることができます



ラダー制度

"ラダー制度"とは

必要な技術や知識・レベルを難易度で分け、それらの習熟度によって一定の基準に基づいて段階式に設定し、そのレベルに合った教育と評価を行うものです。



指導や研修を受けながら各レベルごとに設定された知識や技術などの到達目標を達成していきます。レベルを達成すると順番にキャリアアップする仕組みです。人事考課の際にはラダーに沿って個々のセラピストの評価も行います。

作業療法①

作業療法の基本理念

作業を通して人の健康と幸福を支援する

チームスローガン

作業でつなぐ・つながる福祉と医療

個別療法の発展とOT自立をテーマにOT理論や各種ツールの導入

ハイブリッド作業療法
医学モデルと作業モデルの融合

リハビリテーション部

作業療法②

栄公会グループでのOTの役割

病期・生活拠点・保険制度など違う中で
状況と目的に合った形で作業療法を提供します

病院

急性期から回復期病棟の
入院患者に対する作業療法
の提供

訪問リハ

在宅復帰後の「料理」「掃除」
など実践的なADL訓練と通所施
設との連携。

老健 (栄公苑)

退所後の生活を見据えた
老健入所者への作業療法

Key Word
生活

通所 (ジリタス)

在宅生活に焦点を当てた通
所利用者への作業療法の提
供

外来

機能改善で生活・職場復帰
へつなげる退院後の作業療
法の提供



作業療法③

主な疾患

①手の外科(*Hand Therapy*)

橈骨遠位端骨折 手根管症候群 ばね指
母指CM関節症伸筋 屈筋腱断裂 手指切断 挫滅損傷

②脳血管疾患

③認知症

④脊髄損傷



リハビリテーション部

作業療法④新人教育

毎月OT部門のみで症例発表会を開催しています。

新入職のスタッフも半年後（6か月）を目標に症例を作成します

一から作成方法を学び、訓練含め先輩が常に同行します

新人育成の基礎

育成5か年プログラム

医療

医療専門職としての知識の習得

作業

作業療法士として作業に根差した実践ができる

人

川部で働く社会人として人間性を養う



手の外科

(Hand Therapy)

手を通じて人を知る

短時間で必要な評価 ・ 情報を収集する力
手の問題と生活の問題を紐づけする力を養う

月2回 手の外科専門医を交えた勉強会開催
年1回 手の外科の専門の大学講師の講義開催

福祉部門その人らしい暮らしを実現します

包括的な能力を養う

基本的な病態の理解、生理学、運動学、身体を触る技術等

経験豊かなセラピストが付き添い、総合的なリハ提供の指導と細やかな気配り



作業療法⑥ 独自の活動

1.院内デイ

2.集団体操

3.更衣動作（朝晩）

4.ライフヒストリー

患者の離床時間を拡大
単調な入院生活に対しレクリエーションなどを通して 楽しく過ごすことで、早期の回復に向かいます

身体的なリハビリの効果の他に、昼夜逆転や認知症、せん妄予防やADL・身体機能の向上などの効果も期待しています

ライフヒストリーの利用

作業療法士が重要と考えている

ナラティブ（これまでの人生の流れ）な視点を他医療・介護職への理解を促進させるために利用しています

高齢患者さんの生活史を把握し、他部門と共有し関わり方などを統一しています



リハビリテーション部 言語聴覚療法

急性期から回復期の治療、介護保険分野治療もシームレスに時系列に体験できる職場です
様々な患者さんが対象となります

教育環境

- ・ 脳外科医師と画像勉強会
- ・ リハ医と論文抄読
- ・ 新人教育
- ・ 症例作成
- ・ 脳卒中検討会
- ・ その他 他部門と勉強会

ST業務領域



VF検査

2022年
実績 22件

2023年
実績 40件

2024年
実績 36件

2025年
実績 24件

	2021	2022	2023	2024	2025
総ST対象患者数	180	258	244	183	195
失語症患者数	28	40	46	36	51
高次脳機能障害患者数	106	180	156	126	118
摂食嚥下障害患者数	69	85	119	99	103

SIAS

脳卒中の機能障害を定量化するための
総合評価

回復期退院患者

FIM

Knee society Score

膝関節機能評価

肩関節評価法

Shoulder
Instability Score

低栄養評価

In Body

体制成分分析装置

肩関節評価

Constantスコア
Oxford Shoulder Score

骨折リエゾンサービス

AMTS MMSE

RBMT
WMS-R

ADOC

目的設定プロセス支援・改善

SDSA

脳卒中ドライバーの
スクリーニング評価

VF VE 咳テスト

SLTA SALA STAD

WAIS-Ⅲ
WAIS-Ⅳ

CAOD

Clinical Assessment of
Occupational Dysfunction

筋緊張評価MAS

リハビリテーション部

メディカルフィットネストレーナー①

私たちのリハビリテーション部には、
メディカルフィットネストレーナーが在籍しています

スケジュール・業務内容

時間	場所
8 : 30-12 : 00	病院(外来)
12 : 00-13 : 00	休憩
13 : 00-15 : 00	通所リハ
15 : 00-17 : 30 ※夜診 : 17 : 30-19 : 00	病院(入院・夜診)



●病院(外来)

主に膝疾患が多い(ACLなど) PT後にトレーニング実施

●通所リハ

集団体操、マシン誘導、個別トレーニング

●病院(入院・夜診)

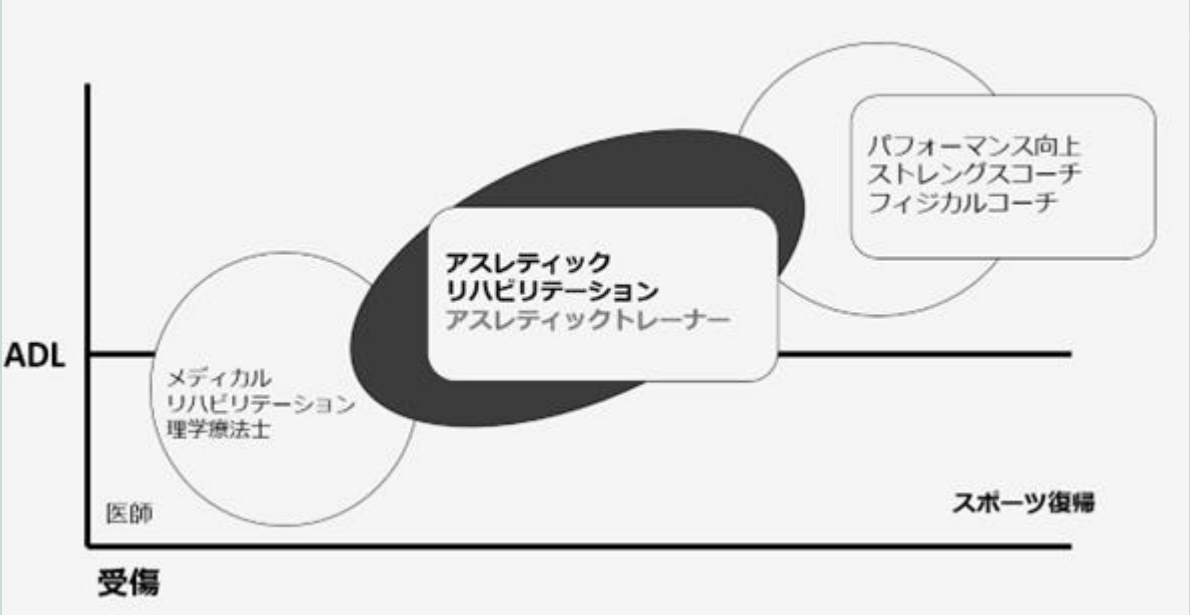
入院：患部外トレーニング(筋力維持・増強)

夜診：スポーツ疾患の学生トレーニング(アスリハ)

リハビリテーション部
メディカルフィットネストレーナー②

私たちのリハビリテーション部には、
メディカルフィットネストレーナーが在籍しています

トレーナーの役割



募集要項は別紙 参照 おねがいします

トレーナーの担当分野について
運動指導イメージ割合

年齢層(疾患)	AT	運動依頼	PT	用紙作成
スポーツ傷害 若年者・中高年	70 %	AT立案	30%	AT
保存症例(膝・腰・肩)	50 %	PT = Ex's立案 AT = 予防立案	50%	PT
中高年(OPE後・TKA・肩)	30 %	PT = Ex's立案	70%	PT

リハビリテーション部
学会発表

学会・研修会名	演題	演者
日本肩関節学会	術前CSI ScoreがARCR術後3カ月の臨床成績に及ぼす影響	坂井 雅哉
日本病院学会	運動機能と生活満足度の関係性について	船井 洸希
日本膝関節学会	人工膝関節全置換術後における歩行獲得に関連する因子の検討	森 梨絵
日本リハビリテーション学術大会	大腿骨頸部骨折術後患者の歩行獲得に与える要因の検討	森 健一郎
日本リハビリテーション学術大会	筋力増強訓練に特化した地域運動教室が高齢者に及ぼす影響」	山添 健斗
日本膝関節学会	術前の身体機能がTKA術後患者の歩行獲得期間に及ぼす影響	森 健一郎
PT大阪府南支部新人症例発表	右大腿骨転子部骨折を受傷し、両下肢ステップ長減少により歩行不安定を呈した一症例	田中 愛梨
日本老年医学会学術集会	地域在住高齢者における運動習慣とICT利用活用の関連について	伊藤 里紗
日本病院学会	大腿骨近位部骨折患者における入院時・退院時の骨格筋指数と移動能力の関連性について	石田 亮太
第18回 国際理学療法・ リハビリテーション医学会世界大会	Is early rehabilitation without immobilization after rTSA superior to rehabilitation with immobilization?	坂井 雅哉
日本肩の運動機能研究会	RSA術後における装具固定の有無が臨床成績に及ぼす影響	坂井 雅哉
日本肩の運動機能研究会	上腕骨近位端骨折に対するRSA術後経過の検討	田中 克
日本作業療法学会	右大腿骨転子部骨折術後にせん妄症状を呈した独居高齢男性の在宅復帰を目指した事例	松浦 哲也
日本リハビリテーション医学会	左大腿切断患者に対してCONNECT-TFを用いて歩行獲得した症例	原田 和朋
日本膝関節学会	膝関節全置換術後の早期階段昇降動作獲得に及ぼす予測因子の検討	赤坂 晃司
世界理学療法連盟学会2025	The Impact of Postoperative Immobilization on Clinical Outcomes Following Reverse Shoulder Arthroplasty	坂井 雅哉
日本病院学会	当院を退院した大腿骨近位部骨折術後患者の特徴と術後2週目の身体機能との関係 受傷前の動作レベル 杖歩行以上を対象とした研究	津島 愛梨
日本作業療法学会	M T D L Pを用いた目標志向型アプローチにより疼痛と抑鬱城代が改善し主婦としての役割を取り戻した 橈骨遠位端骨折の事例	松浦 哲也

リハビリテーション部 **講座 外部講師**

地域公開講座		演者
2023年度	手の外科 治療について	小出 真也
	脳機能 活動量をはかる	永井 健太
	五十肩にならないための講座と予防エクササイズ	田中 克
2024年度	ひざの痛み	長浜 彩香
	フレイル・サルコペニア予防	庄野 良恵
	日々の運動から健康に	森 健一郎
2025年度	知っておきたい認知症・介護保険	庄野 良恵
	「首・肩の痛み予防」講座	根来 敬介
講師依頼	講座名	演者
泉佐野市・田尻町会	脳のシステムを理解し臨牀につなげるテクニック	茨木 重行
泉佐野市・田尻町会	関節疾患を極める (肩関節)	坂井 雅哉
医療機器メーカー	リバーズ型人工肩関節関西リハビリテーションミーティング	坂井 雅哉
近隣公民館	「ひざの痛み」健康講座	上園 隆彰
地域のサ高住	介助の基本～介助者の疼痛予防～	田中 克
近隣高齢者賃貸住宅	おむつフィッター®による「おむつ講習」	和田 信久
地域の特養	高齢者のシーティング	西宗 静香
地域の特養	褥瘡予防	齋藤 徹也



よくあるQ&A



Q:セラピスト1日の治療患者数は？

A：7～10名です



Q:セラピスト1日の提供単位数は？

A：19単位ぐらいです



Q:有給消化率は？

A：100%です



Q:部署異動はありますか？

A：入職後は、基本病院勤務となります。
3年目までに、教育の一環として
福祉部門へ短期の異動があります。



Q:リハビリテーション部
スタッフの雰囲気は？

A：ぜひ、見学へ
ご自身の目で確かめてください



リハビリテーション部
出身地と出身養成校

大阪	61
和歌山	18
兵庫	3
福井	1
広島	1
香川	1
沖縄	1
島根	1
岐阜	1
山口	1
宮崎	1

養成校		一部掲示 順不同		
穴吹リハビリテーション カレッジ	大阪河崎 リハビリテーション大学	清恵会第二医療専門学院	関西福祉科学大学	島根 リハビリテーション学院
大阪医療福祉専門学校	大阪医専	箕面学園福祉保育専門学校	九州栄養福祉大学	帝京大学
大阪物療専門学校	履正社国際医療 スポーツ専門学校	行岡リハビリテーション 専門学校	甲南女子大学	大阪医療技術学園専門学校
大阪リハビリテーション 専門学校	畿央大学	沖縄リハビリテーション 福祉学院	大阪リゾート& スポーツ専門学校	宝塚医療大学
関西医療大学	神戸総合医療専門学校	関西医療学園専門学校	森ノ宮医療大学	中部学院大学
大阪電気通信大学				



リハビリテーション部 子育てとの両立

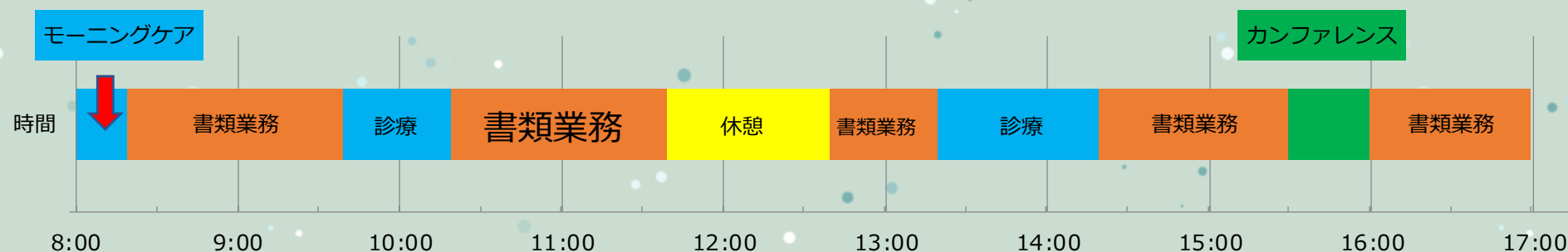


**妊婦さんや子育て中の方の状況に応じて、
業務内容を調整しています。**

診療以外にもリハビリテーション部に関わる書類作成・整理の業務を行って頂いています。

育児休暇後に復職した際に、お子さんの体調不良など急な休みでも他のスタッフがカバーできる体制で、患者さんのリハビリに支障が無い人数が常時出勤しています。

妊婦さんの1日のスケジュール（例）





患者さんとスタッフの目指すゴールは同じです。一人ひとりの生活を考えたリハビリを





リハビリテーション部

学ぶ環境と成長できる未来がみえる



福利厚生

①職員食堂

- 職員食堂を完備しており、職員は1食200円で食べることができます。昼食時はみんなで毎日おいしい食事を楽しんでいます。



福利厚生

②マイカー通勤

職員駐車場を完備しており（無料）、
車通勤が可能です。

※交通費支給（上限有り）



③各種休暇制度

各種休暇制度が整っています。

- 有給休暇制度
（正社員の場合、入社6か月後に10日付与）
- 特別休暇
（年間休日の他に、上期3日・下期3日を付与）
- 産前産後休暇制度
- 介護休暇制度
- 慶弔休暇（結婚、忌引き）

福利厚生

④保養所（龍神コテージ）

和歌山県龍神村に、職員とご家族が無料で利用できる貸しコテージがあります。川のほとりにあり、サウナや水風呂、露天風呂も完備。ファミリー・グループでバーベキューが楽しめるテラスも整備されています。



福利厚生

⑤サークル支援制度

職員主導で活動するサークル活動に対し、活動費の補助を行う制度です。
1人あたり年間最大6000円の補助が出ます。
部署の垣根を超えてスタッフ間の交流を目的にしています。

【サークル】

- ・バドミントンサークル
- ・テニスサークル
- ・釣りクラブ
- ・スパイスカレー部
- ・楽しく走ろう会
- ・お菓子作り探検隊
- ・カラオケ部 などなど…



栄公会グループの発展・医療介護の質向上のため、職員間の連携・コミュニケーションが重要と考えております。
これまでも歓迎会や忘年会、職員旅行などで職員間の親睦の場を設けてきましたが、それに加え、サークル活動として職場外で職員間の繋がりを持てる制度の創設を検討いたしました。
なお、親睦を図ることができる認められたサークル活動には、**費用補助**を行います。

サークル活動について

- ・サークルの立ち上げは職員からの提案により、審査の上決定します。
代表者および発起人は、事前に所定の用紙にて申請してください。
- ・申請者およびサークルのメンバーは全職員（常勤・非常勤問わず）および家族会員／外部会員とします。
- ・サークルのメンバーは、**職員4名以上**とします。
- ・職員同士の親睦を図ることができるテーマを幅広く想定しています。

例）ゴルフ、登山、野球、ボウリング、釣り、写真、自転車、バイク、スポーツ観戦、将棋、グルメ、バンド、ペットなど

※公序良俗に反するもの、趣旨に合わない物は除きます。
※類似した内容のサークル活動の申請があれば、一団体にまとめたの活動をお願いいたします。

活動費用補助あり！

サークル活動の実施にあたり、1人あたり**年間4,000円**/人まで費用補助を行います。
また、医療部門と福祉部門にまたがってメンバーが構成される場合は、補助額を**年間6,000円**/人とします。

- 補助するにあたっては、領収書およびレシートが必要です。
- 個人単位ではなく、サークル単位で支払います。
- 使用の目的は、備品の購入、ユニフォーム等の制作、大会参加費、入場料、懇親会費、交通費など（詳細はご確認ください）

福利厚生

⑥レーザー治療（シミ取り等）

栄公会グループの職員およびご家族限定で、ピコレーザーによるシミ取り等（自費診療）を割引価格で実施いたします。

栄公会グループ職員・ご家族向け福利厚生

2025.11月ver.

美活をサポート《ピコレーザー シミ治療等》

栄公会グループの職員およびご家族限定で、ピコレーザーによるシミ取り等（自費診療）を割引価格で実施いたします。

施術内容

- ①ピコスポット（しみ・そばかす）
※医師の診察にて、しみの範囲、数量を決定
※時間によりあるため全てのしみに対応できません
- ②ピコトーニング（肝斑・くすみ治療）
- ③ピコフラクショナル（ニキビ痕・毛穴・たるみ・小じわ）
- ④ピコダブル（②トーニング+③ピコフラクショナル）
- ⑤ピコトリプル（①スポット+②トーニング+③ピコフラクショナル）

◆上記、①については医師が施術、②～⑤については看護婦が施術いたします。

メニュー	範囲	一般的な初回料金	◆職員価格◆ （一般的な料金の1/4程度）	家族価格 （二親等以内）
①ピコスポット （しみ・そばかす）	合計した面積が ～1㎢	¥10,000	¥2,000	¥4,000
	合計した面積が 1㎢～3㎢	¥20,000	¥4,000	¥8,000
	取り放題（顔のみ） ※時間制限10分まで	¥30,000	¥5,000	¥10,000
②ピコトーニング （肝斑・くすみ治療）	顔のみ	¥20,000	¥5,000	¥10,000
③ピコフラクショナル （ニキビ痕・毛穴・たるみ・小じわ）	顔のみ	¥20,000	¥5,000	¥10,000
④ピコダブル （②トーニング+③ピコフラクショナル）	顔のみ	¥40,000	¥10,000	¥20,000
⑤ピコトリプル （①スポット+②トーニング+③ピコフラクショナル）	—	—	①+②+③	①+②+③

※上記に加え、初診料：職員本人¥0、家族¥2,000 再診料：職員本人¥0、家族¥1,000 がかかります。
※表記の料金はすべて税込みです（スポット時の軟膏代含む）。
※自費診療となるため、健康保険は適用されません。
※家族の予約は職員本人が代理で予約してください。
※家族の範囲：職員本人、およびその配偶者から見て二親等以内の家族



福利厚生

⑦福利厚生イベント

グループ職員全員対象の大忘年会や、ご家族も参加OKのお出かけイベント、各種歓迎会、抽選会など、部署をまたいだ交流や、毎日のお仕事の息抜きになる行事がたくさんあります。



福利厚生

その他…

- 職員用休憩室あり、館内フリーWi-Fi完備
- 各種社会保険完備
- 定期健康診断、インフルエンザ予防接種
- 泉佐野市福祉共済加入補助（半額法人負担）
- 永年勤続表彰
（5年・15年・25年・35年に記念品・旅行券贈呈）
- 扶養手当 配偶者：10,000円 子など：2,000円/人
- 制服貸与
- お盆/年末年始の学童保育 など



栄公会グループ

総合採用サイト



この職場での成長は、
これからの自分の力になる。

栄公会グループでは、
患者さん・利用者さんとの接点を通じて、
また自己研鑽の機会を通じて、
働くみんなが輝ける職場を目指しています。



看護部

(看護師・看護助手・クラーク)

詳しくはこちら



リハビリテーション部

(PT・OT・ST)

詳しくはこちら



＼お得な情報発信中 /
各種SNSアカウントにて
お仕事のように発信中!



ホームページや
Instagram・TikTokにて
随時情報を配信しております!